



LA CERTIFICATION DE LA GESTION DURABLE DES FORÊTS TROPICALES: GARANTE D'UNE MEILLEURE PRISE EN COMPTE DES ASPECTS SOCIAUX ET ENVIRONNEMENTAUX

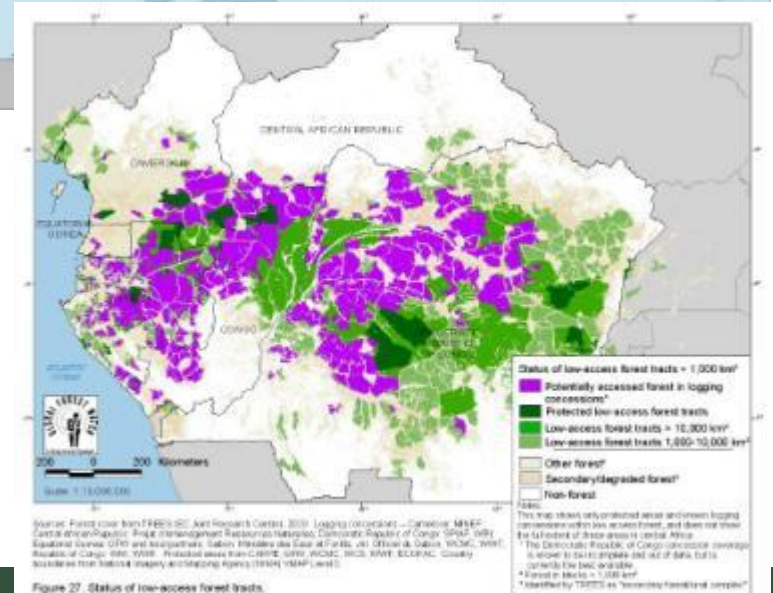
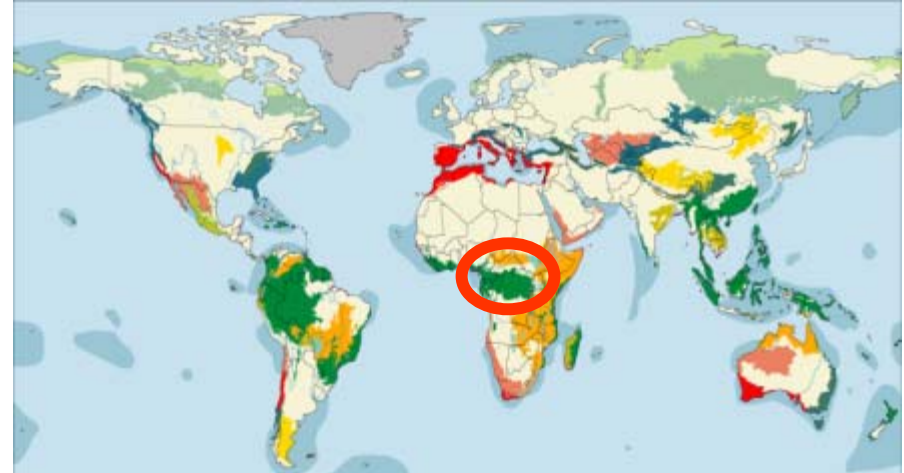
Cas du Bassin du Congo

Elie Hakizumwami
Directeur Régional pour l'Afrique
e.hakizumwami@fsc.org
www.fsc.org

Conférence sur les Forêts Tropicales
Paris, 11 – 12 janvier 2012

CONTEXTE: RESSOURCE

- Deuxième massif de forêt tropical d'un seul tenant au niveau mondial après l'Amazonie représentant plus de 15 % (180 million hectares) des forêts tropicales du monde;
- Contribuent à la lutte contre le changement climatique au niveau mondial.
- Environ 60% forêts sont productives (bois) et 23% sont déjà affectées pour l'exploitation du bois;
- Conflits d'utilisation du territoire forestier suite à leurs richesse en bois, pétrole, mines, sol fertile, animaux/gibier et l'eau;



CONTEXTE ÉCOLOGIQUE

Riche en biodiversité:

- Environ 50% des espèces animales du continent Africain
- Habitat des espèces animales endémiques et emblématiques (éléphants, gorilles, chimpanzés, bongos, etc.)
- Plus de 10 000 espèces végétales dont 3000 sont endémiques



CONTEXTE ÉCONOMIQUE

**Production: 9 Millions de M3
par an**

**Exportation: 4.2 Millions de
M3 par an**



CONTEXTE SOCIAL

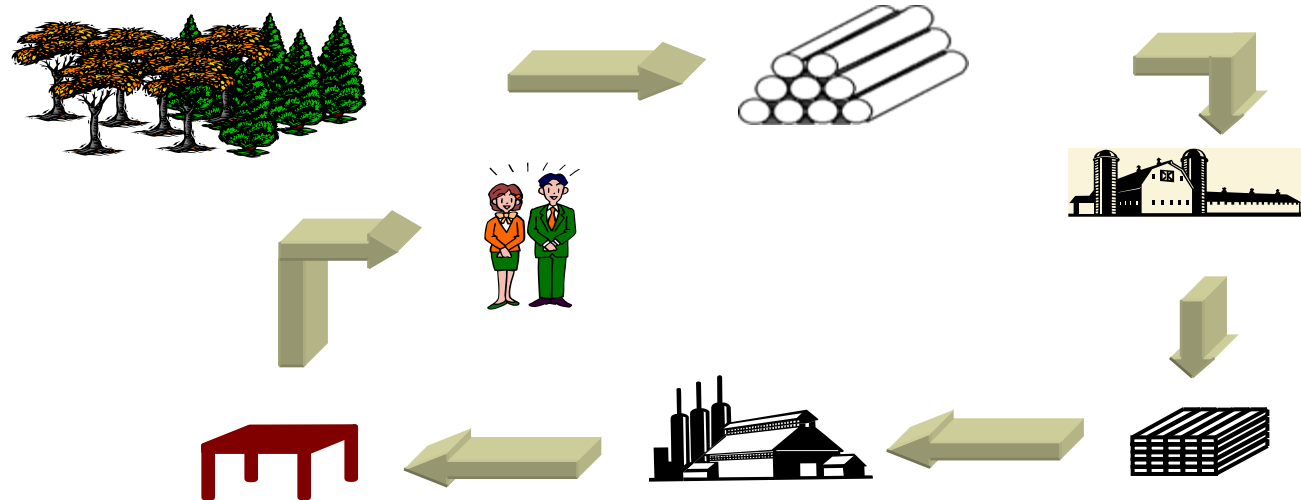
- Plus de 75 millions de personnes habitent les pays du Bassin du Congo
- Environ 30 millions de personnes vivent dans les zones forestières;
- Environ 70% de la population dépendent des ressources forestières pour leur survie ou génération des revenus;
- Infrastructures de base très limitées ou très dégradés (écoles, réseau routier, infrastructures de santé, etc.);



BUT DE LA CERTIFICATION

► But de la certification:

- Attester la qualité de la gestion forestière et informer le consommateur final afin de lui permettre de choisir les produits en connaissance de cause
 - Audit des pratiques forestières et de la chaîne de traçabilité pour vérifier leur conformité à un cahier des charges
 - Label sur les produits pour garantir aux consommateurs que les bois ou produits à base de bois qu'ils achètent ont été récoltés dans des forêts gérées de manière durable



RÉFÉRENTIEL FSC

Principes de FSC

1. Conformité avec lois et les Principes & Critère du FSC

2. Régime foncier et droits d'usage et responsabilités

3. Droits des peuples autochtones

4. Relations avec les communautés et droits des travailleurs

5. Bien-faits de la forêt

6. Impacts environnementaux

7. Plan d'aménagement

8. Suivi et évaluation

9. Maintien des Hautes Valeurs de Conservation (HVC).

10. Plantations forestières

La gestion forestière durable doit être:

- Economiquement viable,



- Socialement équitable



- Ecologiquement acceptable



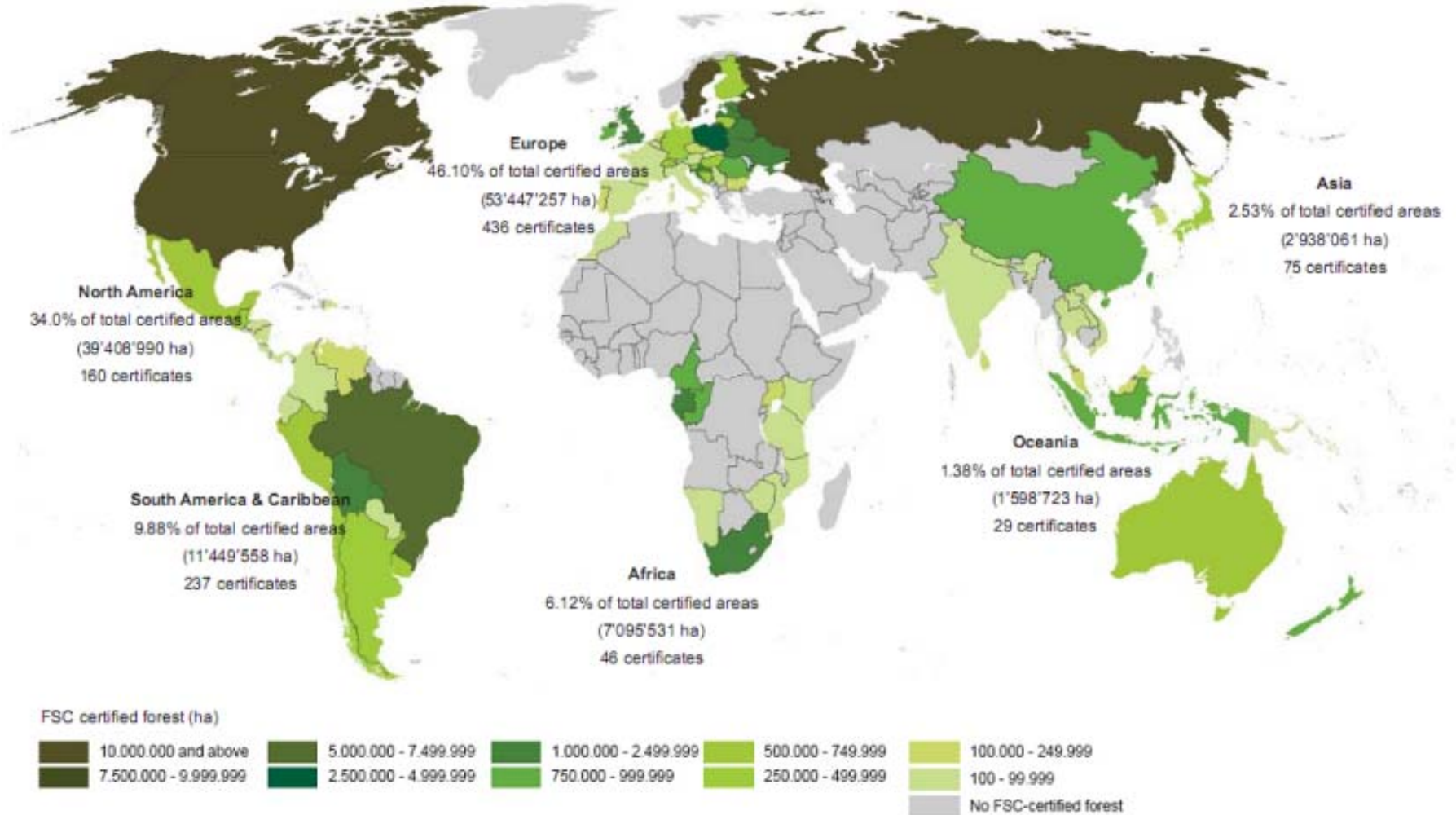


POURQUOI LA FORESTERIE RESPONSABLE ET LA CERTIFICATION?

Lutter contre les pratiques irresponsables: endiguer ou minimiser les empreintes écologiques et contribuer à l'amélioration du niveau de vie des populations riveraines des concessions forestières



CERTIFICATION FSC À TRAVERS LE MONDE





ETAT D'AMÉNAGEMENT ET DE CERTIFICATION FSC: CAS DU BASSIN DU CONGO

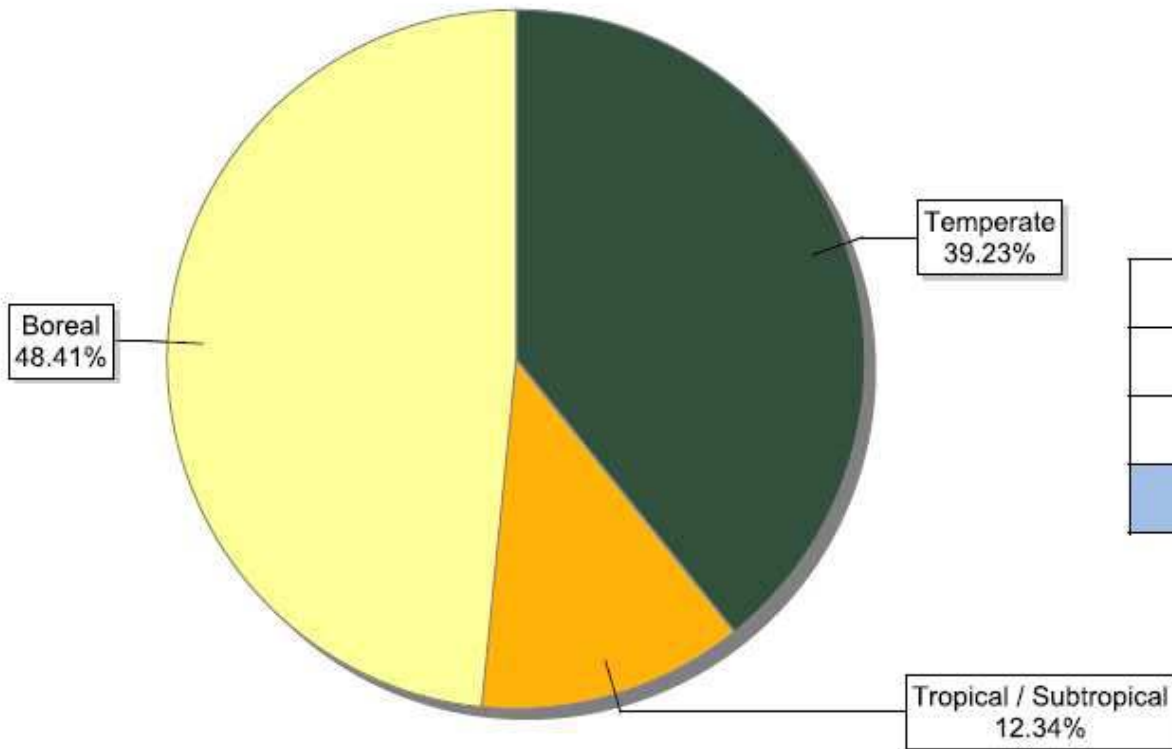
Pays	Superf. totale des forêts (A)	Forêts de production (B)	Concessions affectée pour l'exploitation (C)	Concessions avec PA (D)	Concessions certifiées FSC et %age de C
Cameroon	19 639 000	12 000 000	6 074 033	4 207 862	824,730 (13.5)
Congo	22 263 000	13 000 000	11 975 670	1 907 843	2,430,996 (20.3%)
Gabon	22 069 999	17 000 000	9 467 728	4 514 448	1,873,505 (19.8%)
Equ. Guinea	1 900 000	1 500 000	1 400 000	0	0
CAR	6 250 000	3 500 000	3 000 000	2 475 129	0
DRC	108 339 000	60 000 000	9 719 246	0	0
TOTAL	180 460 999	107 000 000	41 636 677	13 105 282	5,129,231 (12.3%)

PLACE DU BASSIN DU CONGO DANS CERTIFICATION FSC

71% des forêts certifiées en Afrique

30% des forêts tropicales certifiées au monde

3.7% de toutes les forêts certifiées au monde



Information as of 16/08/2010	Forest area (million ha)
Boreal	65.70
Temperate	53.25
Tropical / Subtropical	16.75
Total	135.70

MOTEURS DU CHANGEMENT

- Appui politique (Déclaration de Yaoundé)
- Implication effective des institutions gouvernementales
- Legislations nationales intégrant le concept de la gestion durable et développement;
- Synergies entre les initiatives (FLEGT/VPA, PCI OAB/OBIT, etc);
- Engagement par certains partenaires financiers à appuyer les initiatives de de la foresterie responsable.



MOTEURS DU CHANGEMENT

Engagement des pays consommateurs à l'achat du bois certifié (marché public et entreprises privées)

...L'engagement de la France se manifeste aussi par les décisions qu'elle a prises pour que ses achats publics de bois s'orientent désormais vers des productions certifiées. Car l'éco-certification est un des instruments les plus efficaces de gestion durable des espaces forestiers ... (Président Jacques Chirac, Brazzaville, février 2005)



BENEFICES

Transformation vers la responsabilité environnementale



Exploitation à Faible Impact



**Principes 1, 5, 6,
7, 8 & 9**



Assurer la régénération naturelle



BENEFICES

Les chercheurs ont reconnu le rôle de la certification FSC dans l'amélioration globale de la gestion des forêts et la conservation de la biodiversité.

— **WCS: Les concessions forestières certifiées sont mieux contrôlées que la plupart des aires protégées:** La densité des éléphants et des primates dans les concessions forestières certifiées de CIB au nord du Congo et presque la même ou dépasse celle dans le Parc National adjacent de Nouabalé- Ndoki (Clark et al. 2009);

— **WCS: Une étude au Gabon par WCSa révélé que la performance des entreprises forestières certifiées FSC dépasse de loin celle des entreprises non certifiées sur presque tous les aspects.** Les entreprises certifiées ont appliqué une moyenne de 86% des éléments de bonne pratique contre une moyenne de 29% par les entreprises non certifiées (Rayden and Essono, 2010)

— **CIFOR: La certification forestière a un potentiel important pour l'amélioration des cadres normatives faibles** favorisant l'utilisation non durable des forêts (Cerutti et al., 2010).



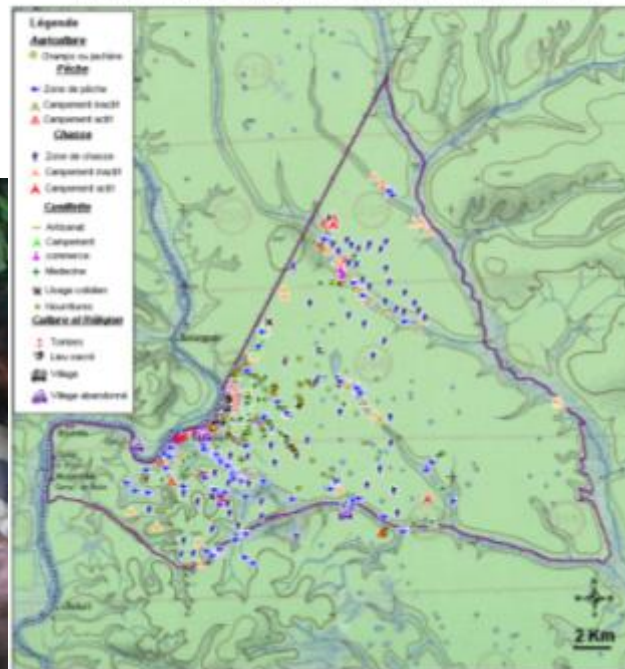
BENEFICES

Responsabilité sociale de l'entreprise

- Mise en place des cadres de concertation et de négociation avec les populations locales (prévention ou résolution des conflits)
- Implication des populations dans gestion des ressources forestières



Indices d'activités des Communautés de Bomassa/Boncoin



Principes 2, 3 & 4



INFORMATION ET SENSIBILISATION

Radio communautaire
Biso na Biso (CIB),



Principes 3 & 4

BENEFICES

Transformation vers la responsabilité sociale



Amélioration des conditions de vie



Principes 3 & 4



Infrastructures sociales



BENEFICES

Principes 4



Amélioration du niveau de vie des employés



BENEFICES



Sécurité pour les employés

Principes 4



BENEFICES

Forest Stewardship Council

- Promotion de la transparence et de la communication



DEFIS MAJEURS

- Contexte social et institutionnel complexe
- Insuffisance d'information sur l'impact et bénéfices de la certification FSC;
- Exploitation et commerce illégaux du bois;
- Importants marchés locaux et internationaux des produits forestiers non certifiés (bois et papier);



CONCLUSIONS

- **Les facteurs suivants contribuent à la réussite de la gestion durable et la certification des forêts : Partenariat stratégique impliquant les acteurs clés (Gouvernement, Partenaires financiers, ONGs Environnementales, Entreprises forestières, Institutions de recherche, Institutions de formation, les communautés locales, personnes ressources)**
- **La certification contribue à la promotion de la bonne gouvernance et de l'application effective de la loi.**
- **La certification FSC constitue un des outils de la promotion du développement durable: Elle permet aux populations locales en général et aux peuples pygmées en particulier d'avoir accès aux bénéfices de la gestion des forêts en faveur de l'amélioration de leur bien-être.**
- **La certification forestière contribue de manière effective à la conservation de la biodiversité**
- **La promotion de la certification de la gestion durable nécessite un appui de tout acteur convaincu du besoin de la conservation des écosystèmes forestiers et du développement durable des populations riveraines des forêts.**

Je vous remercie

« En apportant un appui à la certification FSC, vous contribuez à la sauvegarde des forêts du monde entier, de leurs ressources et services, ainsi qu'à l'amélioration du bien-être des peuples qui en dépendent ».

