

SYVBAC

Développement d'un SYstème de suivi de la « Viande de Brousse » en Afrique Centrale

Nathalie van Vliet,

Consultante pour **TRAFFIC**

Stéphane Ringuet

Fondation WWF-France

Directeur régional **TRAFFIC** en Afrique Centrale

12 janvier 2012

Justification



Justification



Justification



ANIMAUX



CHASSEURS



TRANSPORTEURS



CONSOMMATION FAMILIALE



CONSUMMATEUR FINAL



DETAILLANTS



GROSSISTES

Justification

- La problématique viande de brousse est maintenant reconnue dans toute sa complexité avec ses **composantes écologiques, sociales, économiques, culturelles, de nutrition et santé.**
- **Les informations** sur l'utilisation et le commerce de viande de brousse **restent peu disponibles et difficilement utilisables.**
- Les leçons apprises restent donc difficiles à capitaliser.
- **Les gouvernements et les gestionnaires locaux ne possèdent donc pas (ou peu) de données objectives** aux échelles nationales et régionales **pour orienter leur prise de décision.**



Objectifs

L'objectif général du SYVBAC est de **générer l'information nécessaire pour appuyer les politiques et les stratégies qui visent à maintenir l'utilisation et le commerce de viande de brousse à des niveaux durables.**

Les objectifs spécifiques sont de suivre:

- les **niveaux et l'évolution** de l'utilisation et le commerce de viande de brousse dans la région ;
- les **facteurs qui influent** sur l'utilisation et le commerce de viande de brousse;
- les impacts du commerce de viande de brousse sur les **espèces endémiques/rares/protégées**;
- l'importance du commerce de viande de brousse dans les **économies nationales, la réduction de la pauvreté, la nutrition et la santé des populations humaines.**



Processus participatif

Consolidation du CADRE INSTITUTIONNEL du SYVBAC

- Échanges avec les points focaux viande brousse et ministères correspondants
- Échanges avec la COMIFAC, MoU TRAFFIC/COMIFAC
- Échanges avec FORAF et OFAC, MoU en discussion

Ateliers techniques

- Premier atelier technique a Douala, décembre 2008
- Deuxième atelier technique a douala, février 2010
- Troisième atelier technique a Libreville, juin 2010

Animation de divers groupes de travail

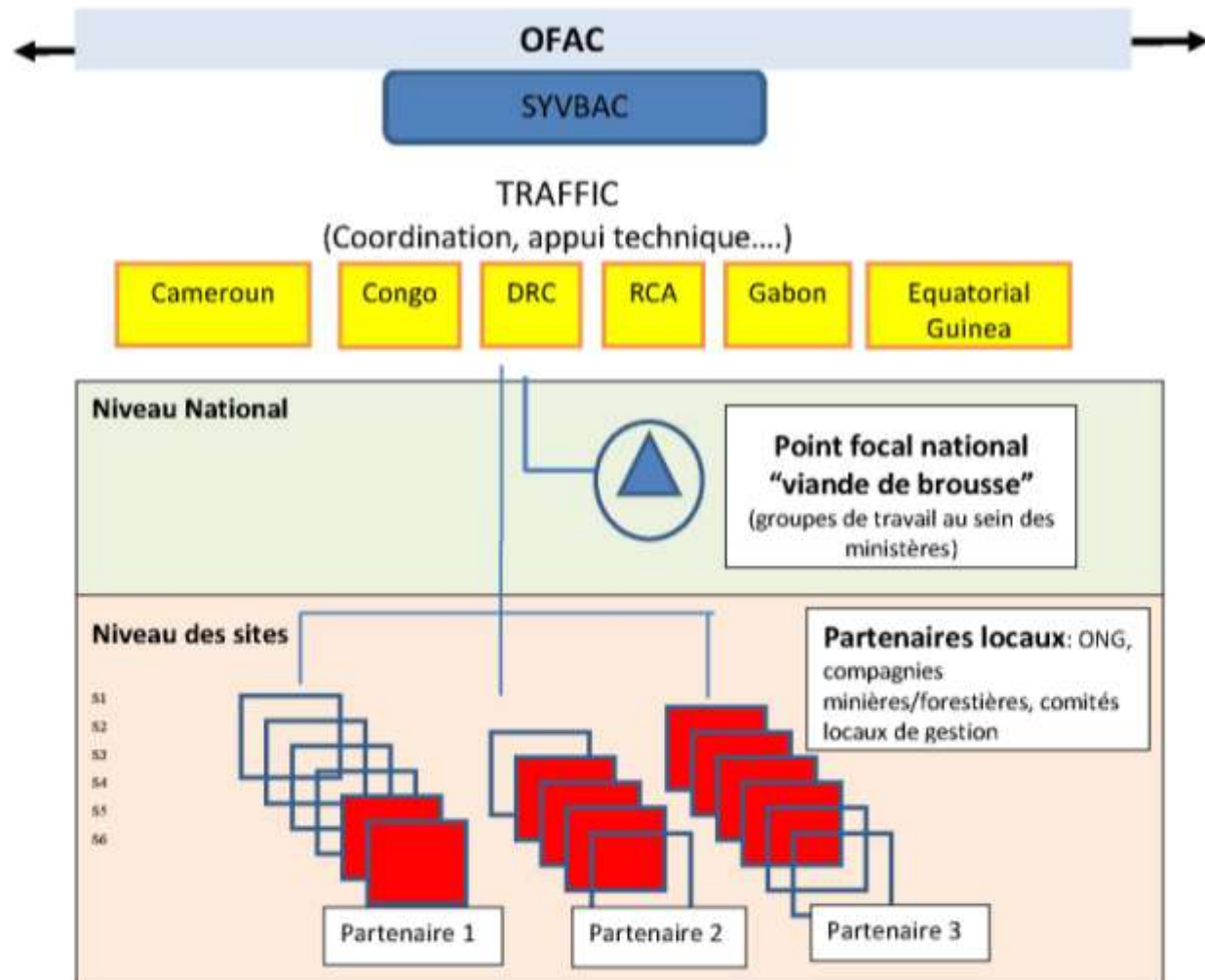
- Implication du secteur privé (concessions forestières, bureaux d'étude pour l'aménagement durable des forêts)
- Sélection des sites avec les points focaux viande de brousse
- Validation finale de la liste d'indicateurs

Communication

- GTBAC/COMIFAC, IUFRO, SBSTTA-CBD, CITES...

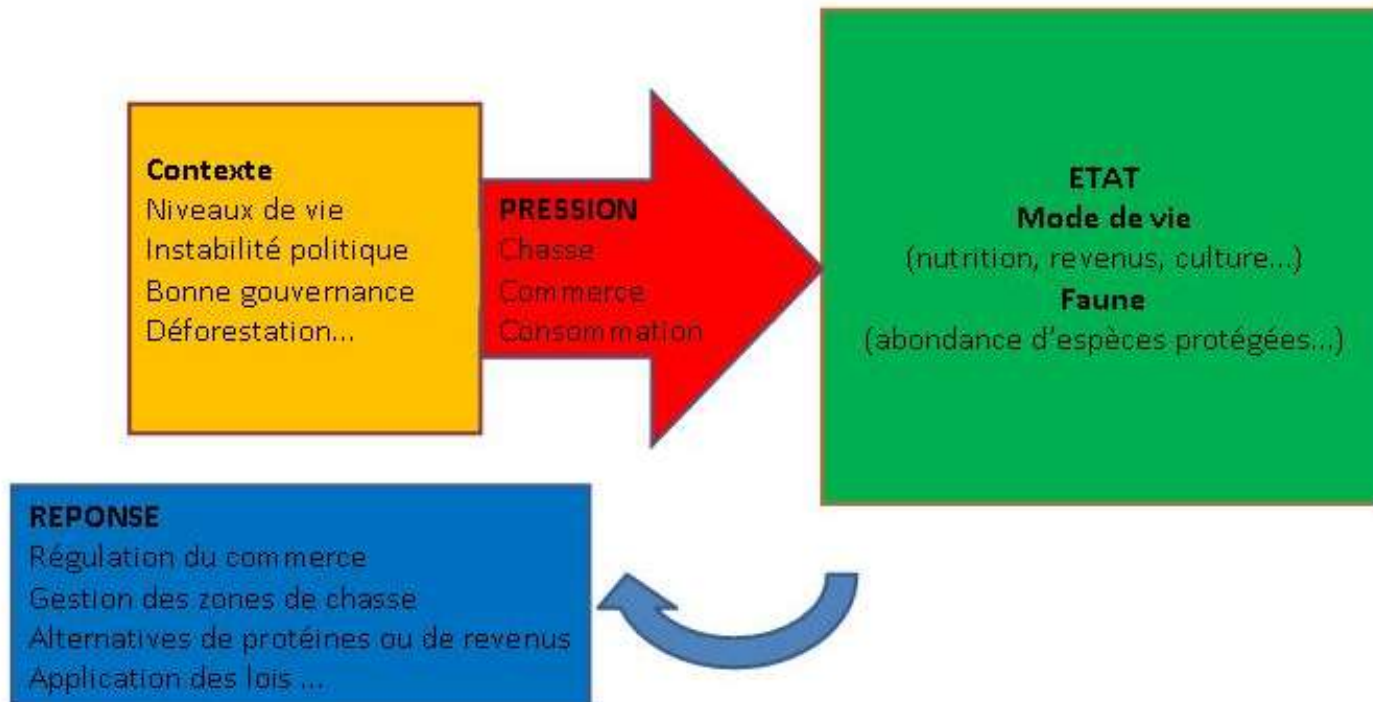


Structure et Fonctionnement

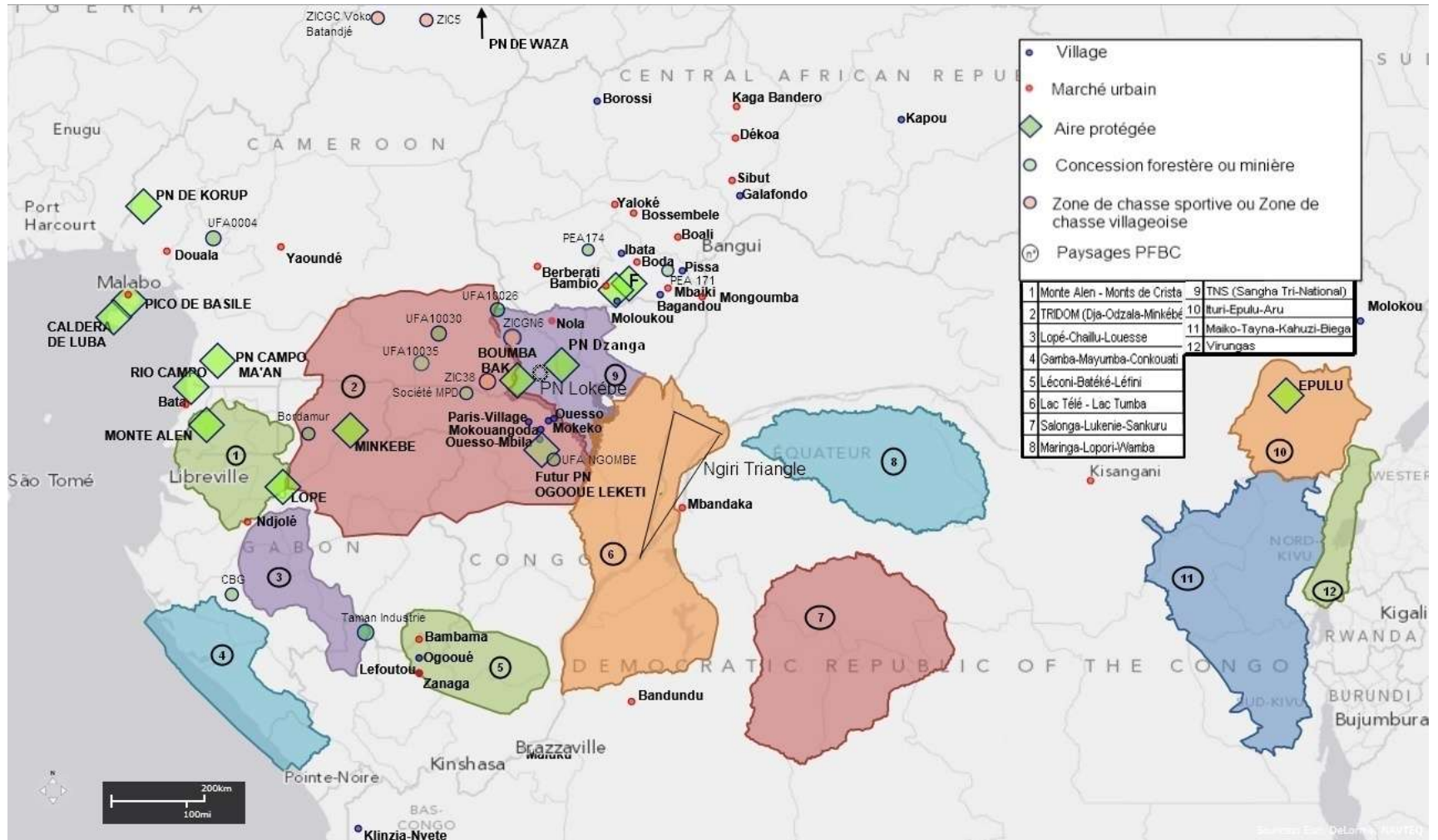


Information générée

- “**Système adaptatif** ”, simple au début, pourra se complexifier dans la mesure du nécessaire
- Les indicateurs couvriront **tous les niveaux de la filière du chasseur jusqu’au consommateur (64 indicateurs)**
- Le SYVBAC inclue des indicateurs de **contexte, pression, état et réponse**



Sites proposés par les Etats (exemples)



Source: TRAFFIC

Eléments de conclusion

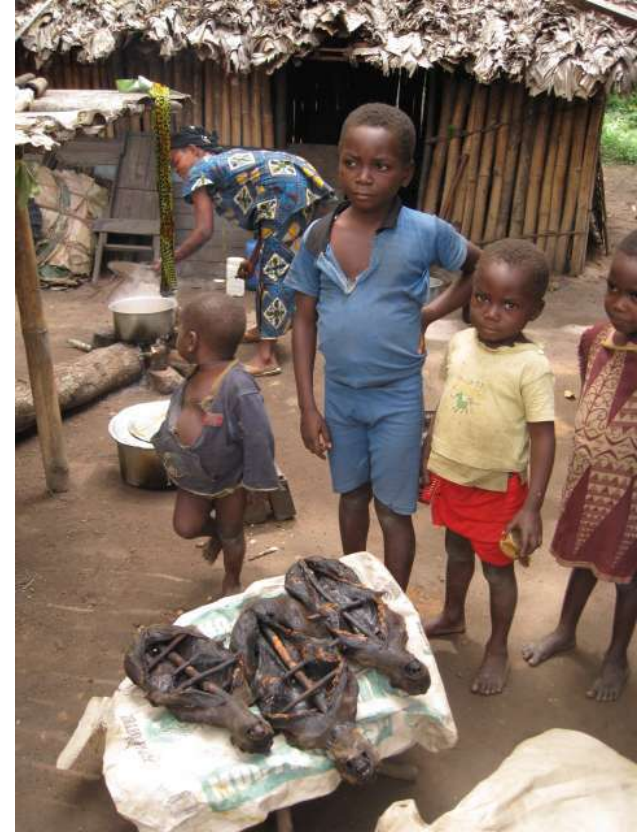
Phase de développement

1 : Adhésion des acteurs régionaux et nationaux

**2: Ancrage institutionnel du SYVBAC
et Soutien de la COMIFAC**

3: Modèle structurel et fonctionnel validé

4: Intérêt de la communauté internationale



Prochaine étape (phase opérationnelle)

Assurer la mise en place et la coordination de la structure opérationnelle

Tester le SYVBAC sur des paysages pilotes

Générer et communiquer l'information requise pour orienter les décisions de gestion



Remerciements



Bundesministerium für
wirtschaftliche Zusammenarbeit
und Entwicklung



TRAFFIC en bref

Mission: S'assurer que l'utilisation et le commerce des espèces sauvages sont durables et légaux, et ne constituent pas une menace pour la conservation de la nature.

Créé en 1976

100 personnes dans 30 pays

**8 programmes régionaux
(coordonnés par TRAFFIC
International - Cambridge)**

www.traffic.org



TRAFFIC

the wildlife trade monitoring network

is a joint programme of



MERCI