



Forêts tropicales : Point d'étape et nouveaux défis *Quelles orientations pour les acteurs français?*

Gestion responsable des forêts tropicales du point de vue d'un entrepreneur : l'exemple de Pallisco & CIFM au Cameroun



www.pallisco-cifm.com

11 et 12 janvier 2012
Centre de conférence ministériel
Jérôme Laporte

Sommaire

- 1. Présentation Pallisco & CIFM**
- 2. Réalisations en lien avec le FSC**
- 3. Difficultés rencontrées dans l'adaptation**
- 4. Intérêts du FSC**
- 5. Les prochaines étapes ?**

1. Présentation Pallisco & CIFM

Localisation

Implantations

Principales essences commercialisées

Destination des produits

Situation Pallisco ./ FSC au Cameroun

Partenariats



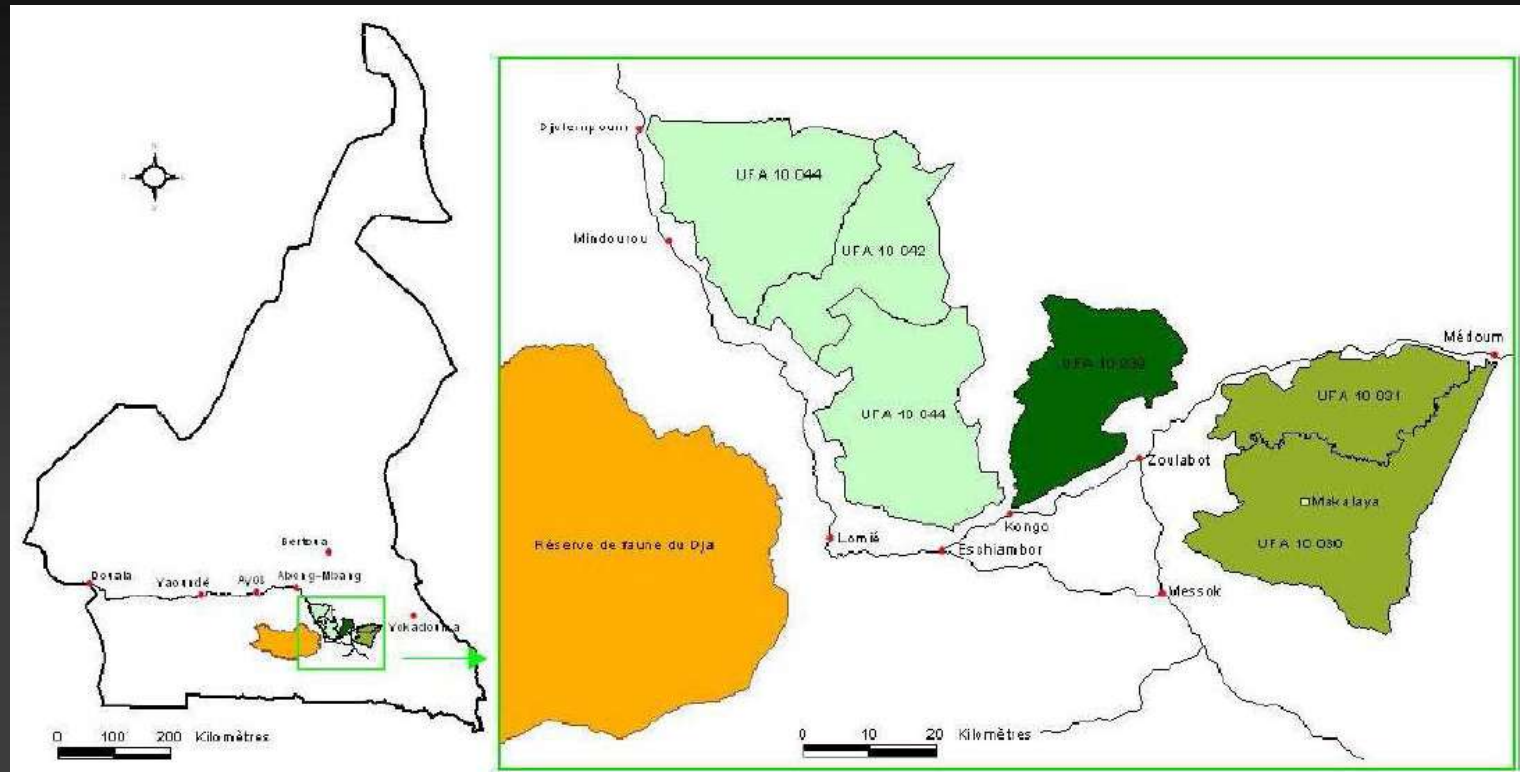
1. Présentation Pallisco & CIFM

Localisation

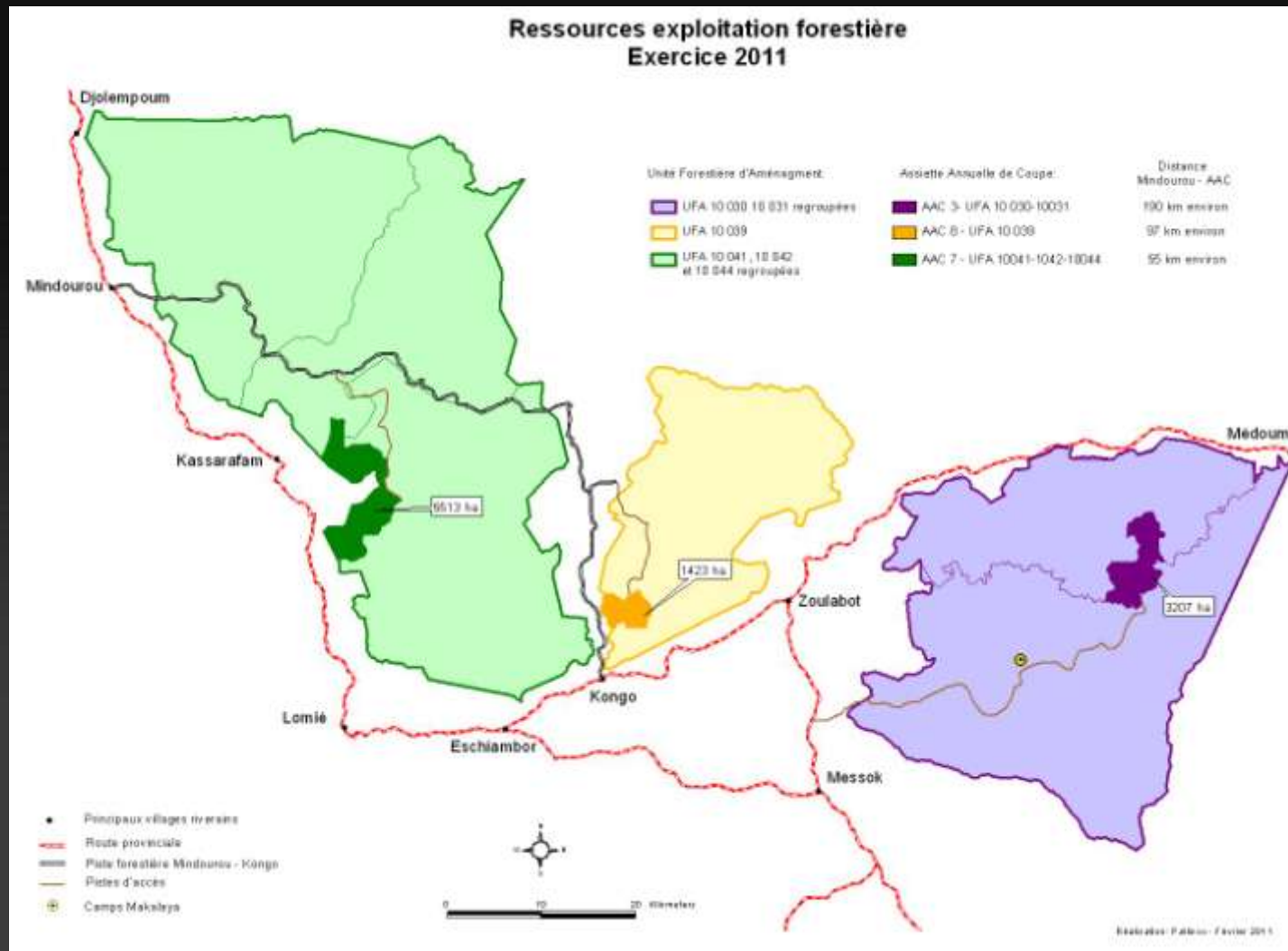
Bureaux Direction à Douala (Cameroun)

Exploitation Pallisco / Scierie CIFM à Mindourou

Province de l'Est du Cameroun - 540 km de Douala, 240 km de Yaoundé



1. Présentation et évolution des sociétés



1. Présentation Pallisco & CIFM

Implantations

Pallisco - Mindourou

Création en 1972

Certification FSC FM/COC : 2008

341 708 ha de concessions

Production grumes : 100 000 m³/an

300 employés

+/- 20 essences exploitées

Exploitation (2 équipes)

CIFM - Mindourou

Création en 1996

Certification FSC COC : 2008

2 lignes de production

Capacité de transformation de 3 000 m³/mois

200 employés (2 x 8h)

+/- 15 essences transformées

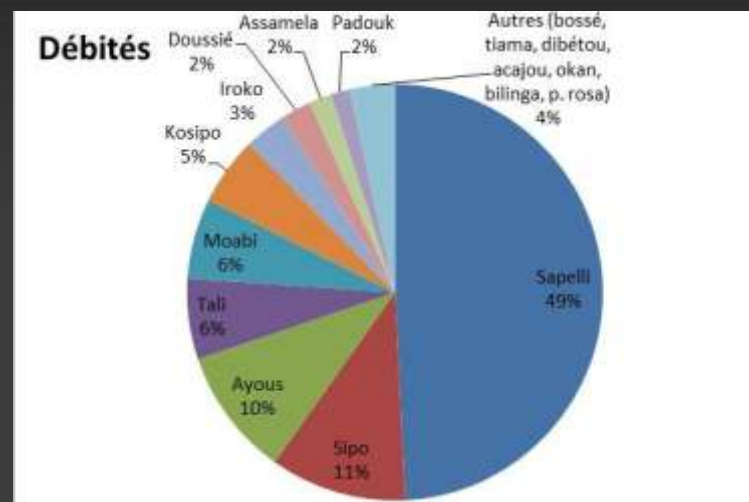
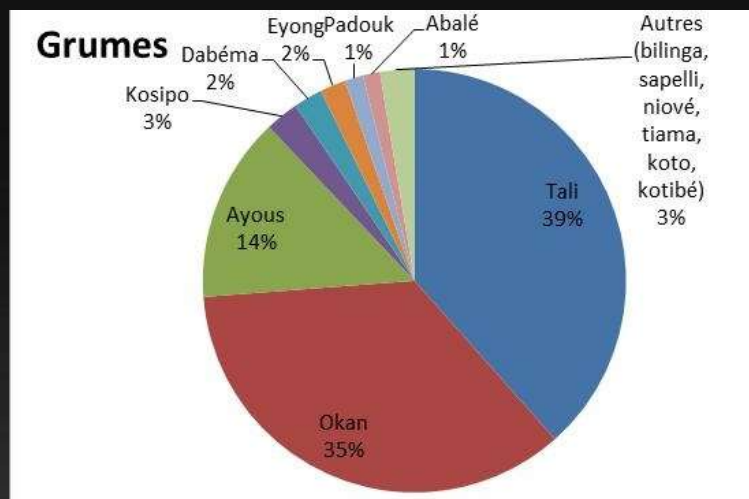
4 séchoirs / chaudière à bois

Raboterie



1. Présentation Pallisco & CIFM

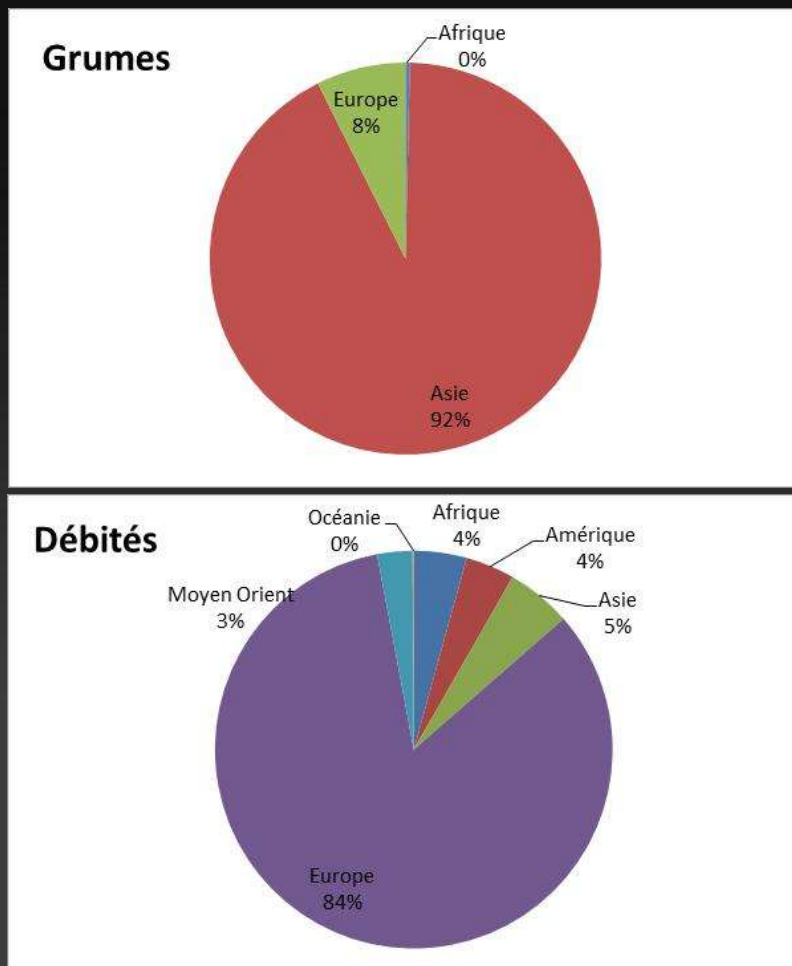
Principales essences commercialisées



Pour un arbre / ha / 30 ans ...

1. Présentation Pallisco & CIFM

Destination des produits



1. Présentation Pallisco & CIFM

Situation Pallisco ./ FSC au Cameroun (12/2011)

| Société | Type | Organisme certificateur | Superficie (FM) |
|---------------|-----------|-------------------------|-------------------|
| Alpicam | COC | SGS | |
| CAFECO | FM/COC | BV | 71 815 ha |
| CIFM | COC | BV | |
| CUF | COC | BV | |
| Ecam Placages | COC | SW | |
| Pallisco | FM/COC | BV | 341 708 ha |
| SCIEB | COC | BV | |
| TRC | FM/COC | BV | 181 070 ha |
| SEBAC | COC | BV | |
| SEEF | COC | BV | |
| SEFAC | COC | BV | |
| SFID | COC CW/FM | SW | |
| SFIL | FM/COC | SW | 70 912 ha |
| Wijma | FM/COC | BV | 155 125 ha |
| Total | | | 820 630 ha |



1. Présentation Pallisco & CIFM

Partenariats

| Dates | Organisme | Thèmes |
|-----------|---|--|
| 2003-2005 | WWF, UE, Nature + (Partenariats pour la gestion durable des forêts de production en AC) | Aménagement |
| 2006-2007 | Forêts communautaires de Medjoh | Développement rural |
| 2003-2004 | Zoo d'Anvers | Etude primates |
| 2004-... | Nature + et FORTROP | Recherche, sylviculture, plans d'aménagement, FHVC, régénération |
| 2003-2005 | WWF-CARPO, CAFTN-WWF | Appui plan d'aménagement |
| 2006 | BIT (Yaoundé) | VIH-SIDA |
| 2006 | FAO/MINFOF | PFNL |
| 2008-... | ZSL | Gestion de la faune |
| 2007-2011 | GIZ-GFBC | PPP VIH-SIDA |
| 2011-2014 | TEREA / FORAFAMA | REDD+ |



2. Réalisations en lien avec le FSC

Environnement

Economie

Social



2. Réalisations en lien avec le FSC

Environnement

Gestion et préservation de la faune

Mesures sylvicoles

Exploitation à Impact Réduit

Traitement des déchets



Economie

Emplois en zone rurales

Augmentation du niveau et de l'hygiène de vie

Augmentation du niveau de qualification

Création de tissu économique



2. Réalisations en lien avec le FSC

Social

En interne :

- Logement
- Education
- Santé
- Conditions de travail

En externe

- Appui au développement
- Communication avec les populations riveraines



3. Difficultés rencontrées dans l'adaptation

3. Difficultés rencontrées dans l'adaptation

Vision « occidentale » de la bonne gestion forestière

- Multiplicité des acteurs extérieurs à la profession
- Adaptation d'une organisation / gestion occidentale

Cadre légal

- Cas non prévus
- Mise à jour des plans d'aménagement

Cas récent :

Volonté de valorisation de coursons laissés sur les parcs en forêt



3. Difficultés rencontrées dans l'adaptation

Us et coutumes vs référentiel international

- Chasse « traditionnelle » vs braconnage
- Incitation à la gestion communautaire des ressources

Critères à adapter pour lesquels les techniques n'existent pas

- Monitoring de la faune
- Promotion des PFNL

Importance de la documentation

- FHVC / Plan d'aménagement
- Traçabilité

Cas récent :

Tempête (1000 ha impactés)



3. Difficultés rencontrées dans l'adaptation

Evolution des exigences en audit

Evolution des référentiels de certification

- Incohérences entre les référentiels régionaux en projet et la légalité
- Adaptation nationale attendue du nouveau référentiel générique
- Nouveaux critères à venir à mettre en œuvre

De nouvelles compétences à acquérir, de nouveaux métiers à développer extérieurs au milieu forestier...

Une ambition de résoudre l'ensemble des problèmes liés à la sous-région au travers du FSC ?

4. Intérêts FSC

Pour le consommateur
Pour l'exploitant



4. Intérêts FSC

Pour le consommateur

Le bois FSC offre des garanties :

- Un contrôle externe annuel qui valide la pérennité des efforts accomplis
- Des bois aux origines contrôlées
- L'assurance d'une production légale liée à une entreprise citoyenne
- Un développement local renforcé
- Diminution des pressions exercées sur la forêt
- Des forêts mieux gérées et protégées



4. Intérêts FSC

Pour l'exploitant

- Procédures : culture d'entreprise, structuration, prises d'habitudes
- Meilleure résistance en période de crise
- Investissement important (2xPA), mais meilleure valorisation des produits (+/-10%)
- Accession à de nouveaux marchés
- Image de marque, communication

5. Les prochaines étapes ?

- FLEGT
- Développement des débouchés des produits FSC
- Développement des marchés nationaux / régionaux
- Evolution dans la transformation locale
- Valorisation des déchets (bois énergie)
- Concurrence pour l'accès à la ressource (mines)
- Plantations



M E R C I

www.pallisco-cifm.com

info@pallisco-cifm.com

