



L'OBSERVATION SPATIALE DES FORETS TROPICALES



Patrick HOUDRY

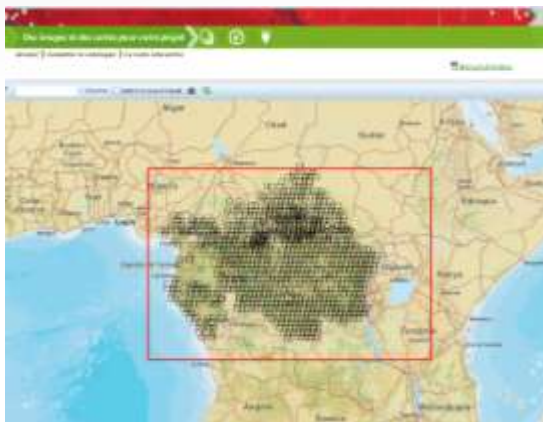
ASTRIUM GEO Information Services

Paris - Janvier 2012

La France s'engage pour préserver les forêts

- ❑ Mise à disposition d'imagerie satellite SPOT pour les activités REDD+ dans le bassin du Congo (Gabon, Guinée Equatoriale, RCA, Cameroun, Congo et RDC)
 - couverture d'images satellites récentes (>2008), mise à jour régulièrement
 - images d'archive des satellites SPOT 1, 2, 3, 4, 5
 - cartographies forestières

<http://bassinducongo.reddspot.org>



Méthodologie : Aperçu

Entrées

- Stratégies nationales
- Exigences du GIEC

Nomenclature

- Appliquer règles GIEC aux caractéristiques locales
- Valider accès aux classes : via les images ou via données exogènes

Approche générale

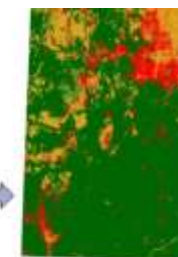
- Analyse historique 1990-2000-2010: classification binaire Forêt/ Non Forêt
- Carte de référence 2010 : pivot 2010 + stratification sur classes F & NF



Classes GIEC	Transcription dans le cadre cartographie RCA
Forêt	Forêt dense, claire ou dégradée, marécageuse (plantations à part)
Terres cultivées	Agricole permanent ou itinérant sur brulis
Formations herbeuses	Savane herbacée, savane arborée
Zones humides	Marécages permanents ou temporaires, prairies hygrophiles
Habitat	Villages, villes
Autres	Sol nu, sol inculte (lakéré), roches, sable ...



carte F/NF 1990



évolution F/NF 1990 à 2000

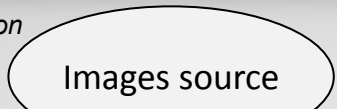


carte F/NF 2000

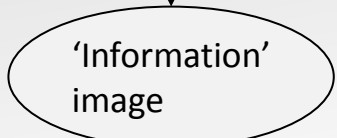
Méthodologie : Processus de fabrication



Mixe SPOT – Landsat + DEM
Conditions d'observation variées



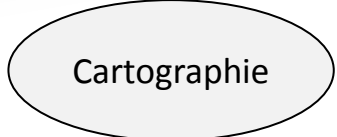
(pré) traitement image
Géométrie
Traitement biophysique



Autres informations + Expertise

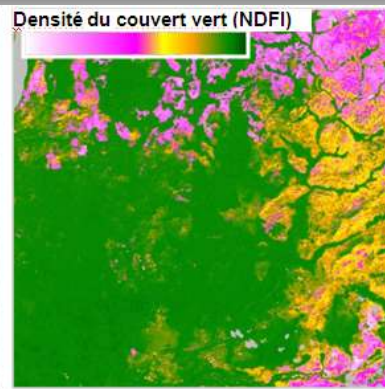
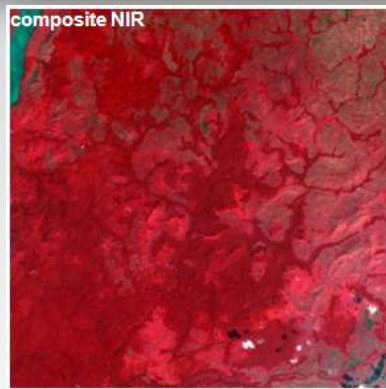
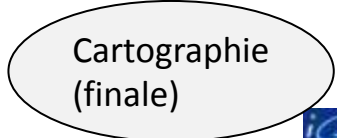
Inventaire GES
REDD & forêt
LULUCF

Adaptation méthodologies aux caractéristiques locales

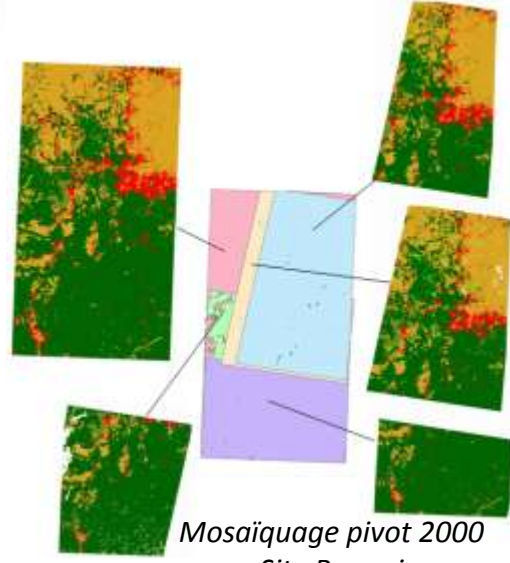


Classification

Validation (contrôle et correction)



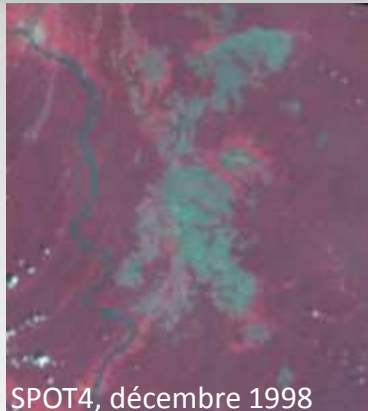
Ateliers techniques



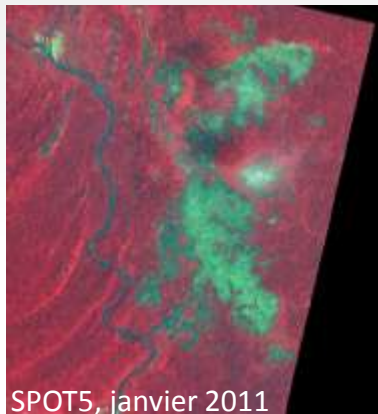
Mosaïquage pivot 2000
Site Bangui



Résultats : site Baboungué



SPOT4, décembre 1998

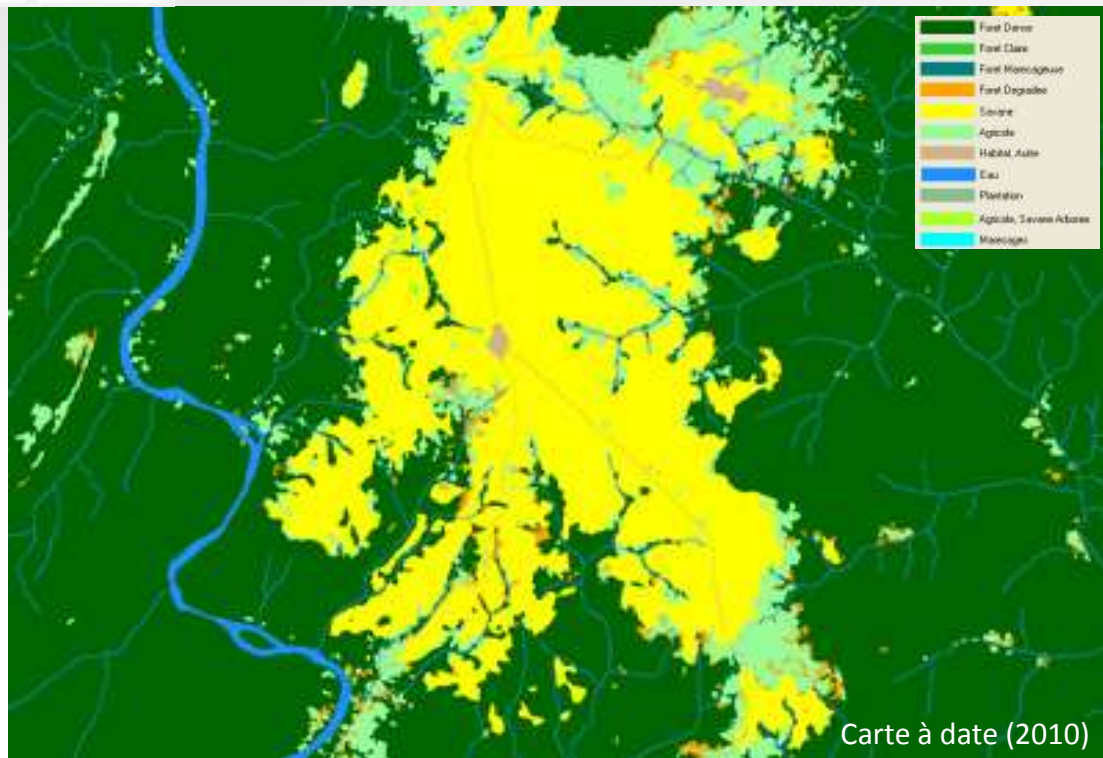


SPOT5, janvier 2011



Statut projet fin 2011:

- Cartes historiques acceptées (démarrage production)
- Cartes forestières à date en cours de validation





Merci de votre attention

